

Velkommen til denne lille integrasjonsbruksanvisningen for å få FinishLynx og FriRes til å snakke sammen.

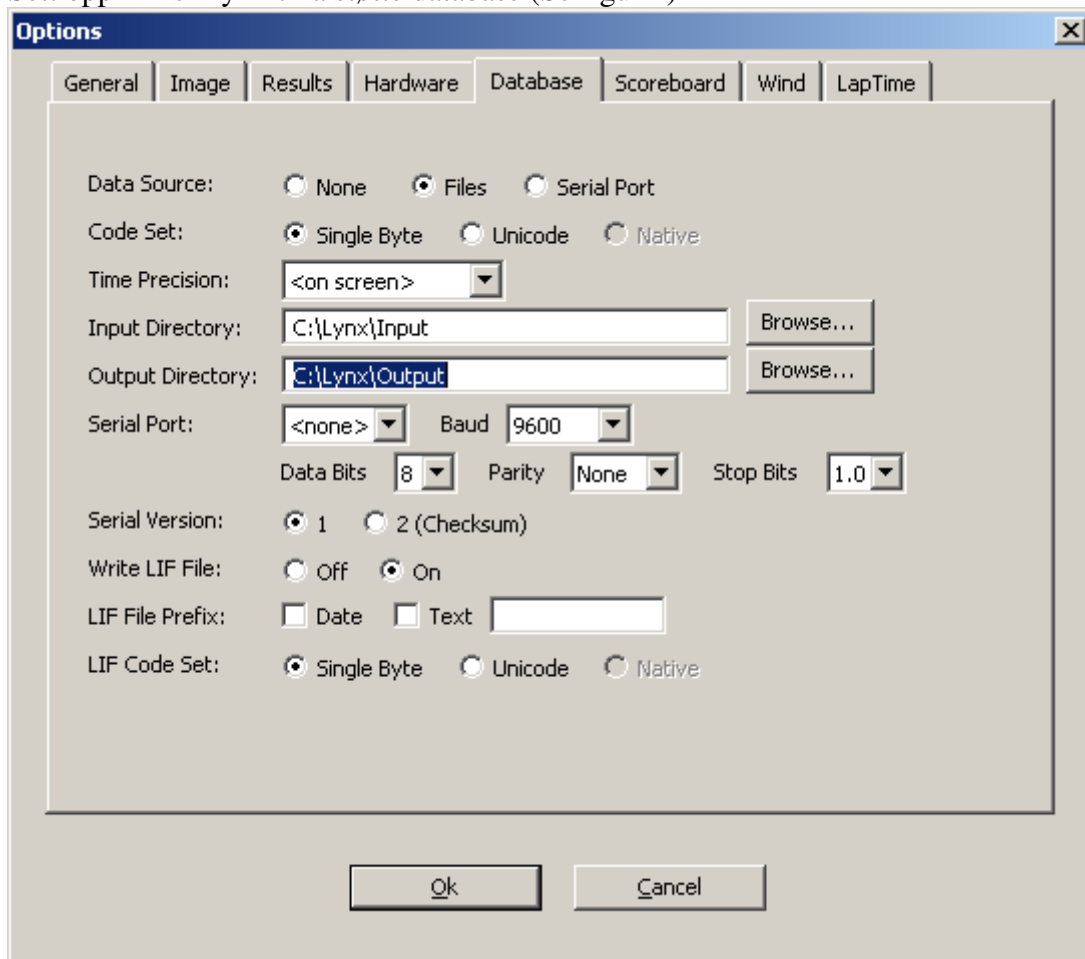
Det du trenger for å kunne gjennomføre denne informasjonen er

- PC med FinishLynx og Kamera
- PC som server for FriRes DB og FriRes – FinishLynx modulen (2 nettverkskort)
- PC som klient til FriRes

Start med å sette opp FriRes på begge maskinene som skal brukes til dette. (Last alltid ned nyeste versjon fra [www.andro.no](http://www.andro.no))

Koble til Databasen på begge maskinene (Ikke koble til via nettverk på server maskinen).

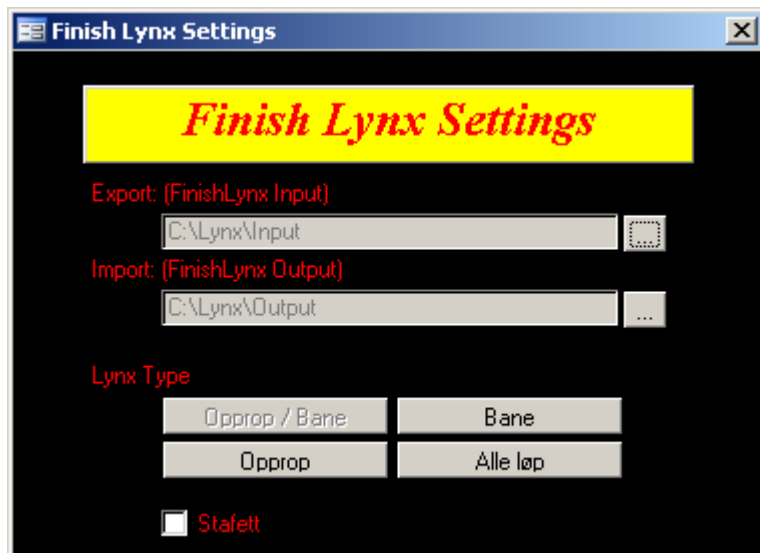
Sett opp FinishLynx til å støtte database (Se figur 1)



Figur 1 - FinishLynx Instillinger

Sett opp en fildeling på FinishLynx maskinen av mappen C:\Lynx

Sett opp i FriRes at den skal koble til denne mappen og hente og lagre data (Se figur 2)



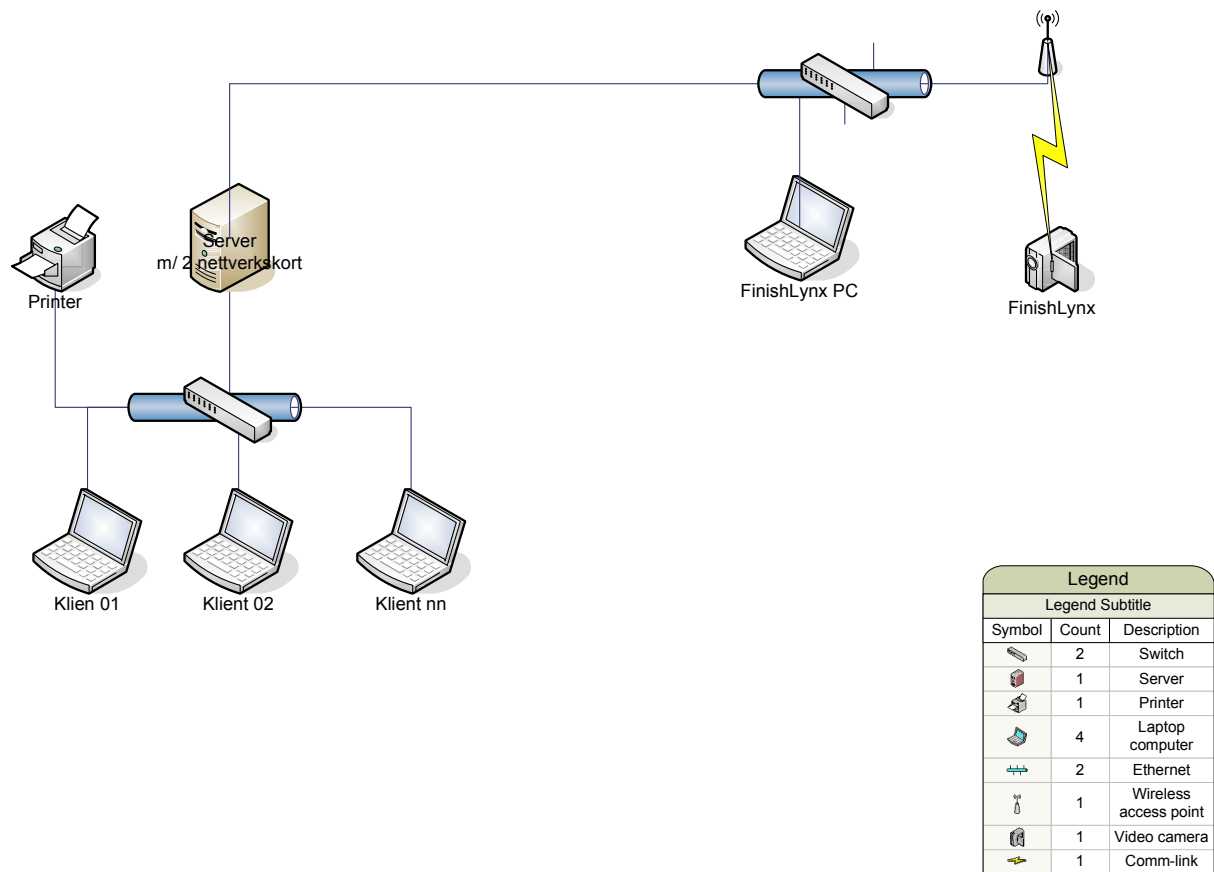
Figur 2 - FriRes - FinishLynx innstillinger

Innstillingene om Lymx Type (Se figur 2) er litt opp til bruker, det som er det beste etter min mening er å ha alle løpere gjennom baneoppsett og opprop. Det vil si at på f.eks 60m gis alle en bane og de krysses i opprop (flere en baner så brukes også heat i oppropskjema) mens på lange løp settes alle til bane 1 i tillegg til oppropstatus.

Du kan også bruke den som heter bare bane, da slipper du å krysse de av, men de må fortsatt ha bane.

Eller du kan bruke den som heter Opprop, da slipper du å sette bane, men du må krysse av. Men det enkleste er å bruke Opprop/Bane.

Når det gjelder selve koblingen så er en enkel skjematisk oppsett av den vist i figur 3



Figur 3 - Skjematisk Oppkobling